

Luminaire en saillie - Diffuseur micro-prismatique - à rayonnement direct/indirect pour éclairage du plafond - avec sortie homogène de la lumière par injection lumineuse latérale à LED

Boîtier de luminaire particulièrement plat, profil en aluminium extrudé anodisé nature, hauteur visible 30 mm; Embouts et éléments latéraux en aluminium anodisé nature avec rainure longitudinale continue, arrondis vers le dessous du luminaire. Couleur du boîtier aluminium anodisé nature; Répartition de la lumière par rayonnement direct/indirect, composante lumineuse directe par diffuseur microprismatique en PMMA, sortie homogène de la lumière par injection lumineuse latérale à LED et réflecteur en applique en aluminium à revêtement blanc hautement réfléchissant, à microperforations pour un éclairage discret du plafond; pour postes de travail sur écran, complètement anti-éblouissant selon la norme actuelle EN 12464-1. Pilote LED intégré au design.. Câblage prêt à être branché par câble de raccordement transparent intégré de 9 x 0,75 mm², extrémités de câble dénudées. Light Control: netlife easyM5S5; Regiolux Classification: netlife easy; Signal de commande: Émission DALI; Nombre d'appareils de ballast(maxi): 32; Communication: par câble; Technologie de capteur: PIR - passive infrared; Hauteur de montage (min/maxi): 2m à 5m; Zone de détection: D maxi. = 7 m; Télécommande: 84501041200; Télécommande en option: 84501042100; Candidature: Bureau, Locaux annexes, Salles de réunions, Salle de classe, Couloirs; Fonction: Détection de mouvements, Détection de présence, Réglage en fonction de la lumière du jour, gradation manuelle, Fonction corridor. Les étriers de fixation au plafond pour montage par clip facile sont compris dans la livraison. La télécommande pour la mise en service et/ou le service du dispositif de commande d'éclairage DALIeco (M5S5) est à commander séparément.

CARACTÉRISTIQUES

Numéro de commande	43351028175
Numéro EAN	4020863315710
Tarif des douanes	94051190
Marque de certification	IP 20, Classe d'isolation I, PTE 65°<3000, F, Intérieur, CE
Degré de résistance aux chocs IK	IK03
Température ambiante	ta 25°C
Durée de la garantie	5 Années

ÉLECTROTECHNIQUE

Ballast	Pilote électronique M5S5 DALI (1 pièce)
Puissance du système	55W
Tension secteur	230V/50Hz
Disjoncteur (courant de appel)	13 unités/B10, 24 unités/B16, 25 unités/C10, 40 unités/C16
Classe de efficacité énergétique/Source de lumière	C

ÉCLAIRAGISME

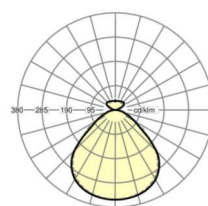
Équipement	LED, Rendu des couleurs/Température de couleur CRI ≥ 80 / 4000K
Tolérance de localisation chromatique (MacAdam)	3SDCM
Flux lumineux nominal	6295lm
Longévité des sources LED	50000h L80/B10 (Tq 25°C)
Efficacité lumineuse du luminaire	115lm/W
UGR trans./long.	18.2 / 18.3

MÉCANIQUE

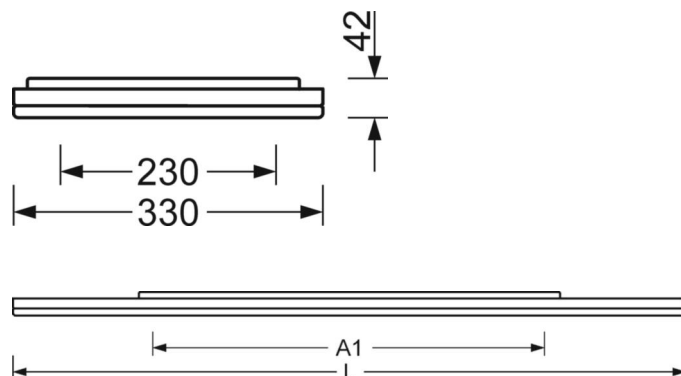
Couleur du boîtier	aluminium anodisé nature
Cotes (Long.xLarg.xH/DxH)	1480mm x 330mm x 42mm
Poids (net)	9.1kg
Kabeleinführung KE (X/Y)	0mm/0mm
Type de montage	Montage individuel en saillie au plafond

LIEN PROFOND

<https://www.regiolux.de/fr/article/43351028175>

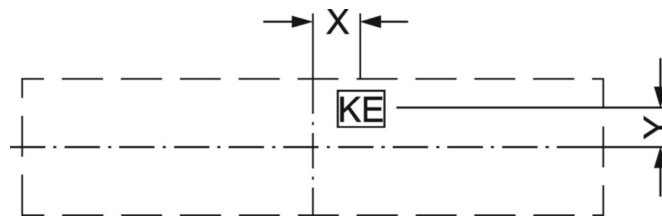


Référence	LED 6300lm 840
ηLB	100 %
Φ ↓/↑	84 % / 16 %
UGR trans./long.	18.2 / 18.3
BAP	65° < 3000cd/m ²



Dimensions

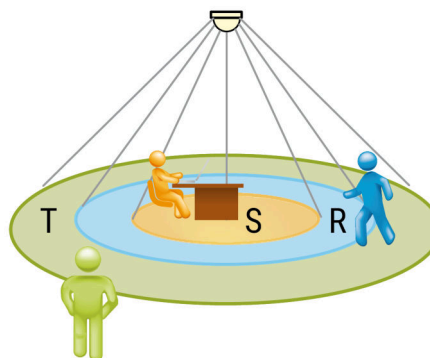
L	1480 mm	Longueur
B	330 mm	Largeur
H	42 mm	Hauteur
A1	700 mm	Écart de fixation montage individuel
A4	230 mm	Écart de fixation (largeur)
X	0 mm	Écart entrée de câbles - centre du luminaire sur l'axe X (longitudinal)
Y	0 mm	Écart entrée de câbles - centre du luminaire sur l'axe Y (transversal)



LC SYSTEM

CARACTÉRISTIQUES

Regiolux Classification	netlife easy
Signal de commande	Émission DALI
Nombre d'appareils de ballast(maxi)	32
Communication	par câble
Technologie de capteur	PIR - passive infrared
Hauteur de montage (min/maxi)	2m à 5m
Télécommande	84501041200
Télécommande en option	84501042100
Candidature	Bureau, Locaux annexes, Salles de réunions, Salle de classe, Couloirs
Fonction	Détection de mouvements, Détection de présence, Réglage en fonction de la lumière du jour, gradation manuelle, Fonction corridor



ZONE DE DÉTECTION

Hauteur de montage	2,5m	3,5m	5m
Ø max. assis[S]	3,3m	5m	-
Ø max. radial[R]	5,3m	7m	7m
Ø max. tangentielle[T]	-	-	-

